



# MÄUSE

## Köderstation Muse foderboks

### DE AT Mäuse-Köderstation

Vor der Anwendung die Gebrauchsanweisung und Anwendungsempfehlungen des jeweiligen Mäuseköders lesen und befolgen. Zu beachten sind insbesondere die Angaben zur Häufigkeit der Anwendung und Dosierung. Wir empfehlen die Verwendung von Einweghandschuhen; nach der Platzierung der Köder bitte sofort Hände waschen.

#### Gebrauchsanweisung:

- 1 Den an der Unterseite befestigten Schlüssel in das Schloss der Köderstation stecken. Den Schlüssel eine Viertelumdrehung nach rechts oder links drehen, um den Deckel der Box zu öffnen.
- 2 Die Köder (zB. Blöcke, Sachets...) in die dafür vorgesehene Fächer legen.
- 3 Die Station schließen und auf die Abdeckung drücken bis diese einrastet, damit die Station gesichert ist.

#### Vorsichtsmaßnahmen bei Gebrauch:

**Achtung Rodentizid!** Köderstation geschlossen halten. Darf nicht in Hände von Kindern gelangen. Von Lebens- und Futtermitteln sowie Getränken fernhalten. Nach einer Exposition mit dem Köder eine Giftnotrufzentrale kontaktieren. Bei Verschucken sofort ärztlichen Rat einholen und Verpackung oder Etikett vorzeigen. Nach Einatmen frische Luft einatmen und ausruhen. Bei Unwohlsein sofort ärztlichen Rat einholen und Verpackung oder Etikett vorzeigen. Bei Berührung mit den Augen oder der Haut sofort mit viel Wasser abwaschen. Benutzte Köderboxen mit ev. Produktresten nicht über den Hausmüll entsorgen. Sonderabfallsammler übergeben. Schutzhandschuhe tragen.

Hinweise für den Arzt: siehe Köderpackung

- CE Evergreen Garden Care Deutschland GmbH  
Wilhelm-Theodor-Römhild-Straße 30, D-55130 Mainz, Tel.: 01805-780 300  
(0,14 €/min. a.d.tl. Festnetz. Max. 0,42 €/min. aus den Mobilfunknetzen)
- AT Evergreen Garden Care Österreich GmbH  
Franz-Brölzner-Straße 11-13, A-5071 Wals-Siezenheim. Tel.: 0662 453713-300

### DK Muse foderboks

Læs og følg brugsanvisningen og anbefalingerne for den pågældende musegift for brug. Tag især hensyn til informationerne om brugshyppighed og dosering.

#### Brugsanvisning:

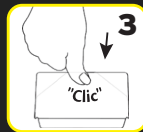
- 1 Sæt nøglen i låsen på siden af musestationen. Drej nøglen en kvart omdrejning til højre eller venstre for at åbne låget på boksen.
- 2 Læg giften (f.eks. blokke, poser osv.) i de rigtige skuffer.
- 3 Luk stationen, og sikre den ved at trykke dækslet ned, indtil det går i lås. Vi anbefaler, at du bruger engangshandsker, og at du vasker hænder, umiddelbart efter at du har anbragt giften.

#### Sikkerhedstiltag ved brug:

Hold musestationen lukket. Skal opbevares utilgængeligt for børn. Musestationen må ikke opbevares sammen med mad-, drikkevarer eller dyrefoder. Ring til Giftlinjen, hvis du er blevet eksponeret for giften. Efter indtagelse skal du straks søge læge og forevisе emballagen eller etiketten. Efter indånding skal du have frisk luft og hvile. Hvis du føler ubehag/kvalme, skal du straks søge læge og forevisе emballagen eller etiketten. Ved kontakt med øjne eller hud skal du straks skylle det ramte sted grundigt med vand.

Information til lægen: Se giften's emballage.

- CK Econova Garden A/S Tonsbakken 16, 2740 Skovlunde  
Tel.: 44 92 75 00



CR9325

205/51850



Inhalt:

1 Köderstation / station



4 062700 651858