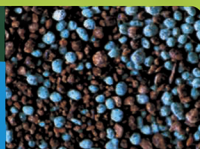


ENGRAIS

BLEU UNIVERSEL

TOUTES CULTURES



COMPOSITION

ENGRAIS ORGANO-MINÉRAL NF U 42-001-3

Engrais organo-minéral NPK 5-3-8 avec CaO (12), MgO (3) et SO₂ (23)

- 5% d'azote (N) total dont 5% organique de la farine de plumes et de soies hydrolysées et de vinasses de betterave obtenues par fermentation, distillation et concentration
- 3% d'anhydride phosphorique (P₂O₅) total
- 8% d'oxyde de potassium (K₂O) total soluble dans l'eau
- 12% d'oxyde de calcium (CaO) total
- 3% d'oxyde de magnésium (MgO) total
- 23% d'anhydride sulfurique (SO₂) total
- C/N : 3,1
- Matière organique : 31% sur produit brut

PRÉCAUTIONS D'EMPLOI :

Le port de gants de jardinage est recommandé. Respecter les doses d'emploi recommandées sur l'emballage. Se laver les mains après utilisation. Conserver au sec, dans l'emballage d'origine et hors de portée des enfants. Impropre à la consommation humaine : ne pas ingérer. Interdit pour l'alimentation animale, ne pas stocker à proximité d'aliments pour animaux d'élevage ou animaux domestiques. L'accès est interdit aux animaux d'élevage pendant 21 jours au moins après l'utilisation sur les terres.

Produit par : AGRONUTRITION - Rue Claude Bernard - 81300 Graulhet - FRANCE.

Produit réservé aux jardins amateurs.



LE TRI + FACILE



EVERGREEN
Garden Care

Evergreen Garden Care France SAS
4, allée des Séquoias - 69760 LIMONEST.

FBLEUBIO6

BG9010 (18)

MASSE NETTE

6 kg

Questions et conseils

lapause
jardin.fr

0 805 090 036

Service & appel gratuits

*Utilisable en agriculture biologique conformément au règlement UE n°2018/848.

Fertiligène



S'ENGAGE DANS
UNE DÉMARCHÉ
RESPONSABLE !



Cet engrais est composé
d'INGRÉDIENTS ORGANIQUES
et de MINÉRAUX NATURELS
sélectionnés avec soin.



Il est produit en FRANCE.



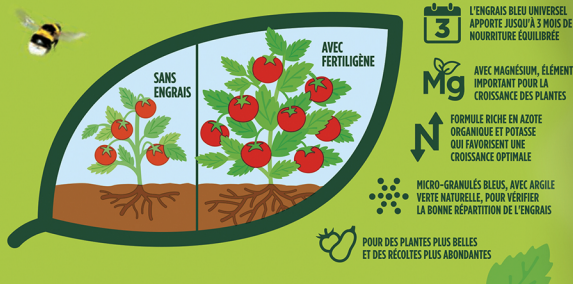
Nos sacs intègrent 30% de plastique
RECYCLÉ et sont RECYCLABLES.



3 121970 195736 >

Fertiligène

Comme nous tous, votre plante a besoin d'eau et de nourriture pour grandir et s'épanouir. Une plante bien nourrie avec Fertiligène sera plus belle et plus vigoureuse !



Cet engrais est idéal pour toutes les sortes de cultures comme le potager, les arbres, arbustes, gazon et plantes à massif.

PLANTATION

F M A M J J A S O N

Appliquez hors période de gel et de fortes chaleurs. N'appliquez pas l'engrais sur un sol sec. Faites un apport à la plantation ou en début de printemps en entretien, puis 1 ou 2 fois pendant la culture.

En incorporation lors du travail du sol, immédiatement avant le semis ou le repiquage (sur fleurs, plantes vivaces, légumes, bulbes, oignons) :



1. Dispersez l'engrais sur la terre.



2. Enfouissez par bêchage.



3. Arrosez.

Sur arbres, arbustes, rosiers :



1. Creusez un trou et mélangez l'engrais à la terre.



2. Placez la plante, comblez, tassez.



3. Arrosez.

ENTRETIEN

F M A M J J A S O N

Appliquez hors période de gel et de fortes chaleurs. N'appliquez pas l'engrais sur un sol sec.



1. Dispersez l'engrais au pied de la plante.



2. Griffez légèrement la terre pour enfouir les granulés.



3. Arrosez.



POUR PLUS DE CONSEILS, FLASHÉZ ICI

1 POIGNÉE FERMÉE = 25 g ENVIRON.

| Type de culture | À la plantation | En entretien | |
|-----------------------|--|--|--------------------------------------|
| Semis en pleine terre | 25 - 50g/m ² | - | |
| Cultures ornementales | Plantes à massif et fleurs | 50 - 75g/m ² | |
| | Arbustes, arbres, conifères | 25 - 100g/plante selon la taille | 75 - 100g/m ² |
| Cultures potagères | Besoins faibles : laitues, radis, haricots, oignons... | 25 - 50g/m ² | 50 - 75g/m ² |
| | Besoins moyens : épinards, poireaux, carottes, oignons de terre... | 50 - 75g/m ² | 75 - 100g/m ² |
| | Besoins élevés : brocolis, chou, courgettes, tomates | 75 - 100g/m ² | 100 - 125g/m ² |
| Cultures fruitières | Fraisiers | 75 - 100g/m ² à la plantation | 125g/m ² après la récolte |
| | Arbustes et arbres fruitiers | 50 - 100g/plante | 100 - 175g/plante |